



CORSO PRATICO HANDS ON

L'obiettivo principale del corso è quello di insegnare le tecniche chirurgiche in modo dettagliato "step by step", ma anche e soprattutto di trasmettere al clinico la capacità di capire le caratteristiche anatomiche delle strutture parodontali ed i concetti che devono guidare ogni scelta terapeutica.

Il corso per questo prevede numerose attività pratiche ed il programma è impostato in modo che il partecipante possa:

1.

**Assistere all'intervento
chirurgico**

2.

**Esercitarsi sui modelli
animali mettendo in pratica
le tecniche apprese**

PER ISCRIVERTI

Scannerizza il QRcode e
compila il modulo On-line
oppure vai su
www.dentalcampus.it



QUOTA DI ISCRIZIONE

€ 950,00 + IVA

corso rivolto agli odontoiatri

SEDE DEL CORSO

H2C HOTEL MILANO FIORI

VIA ROGGIA BARTOLOMEA, 20157 MILANO (MI)

MODALITA' DI PAGAMENTO

Bonifico Bancario a favore di:
Dental Campus srl
IBAN: IT66D0538737260000042882325

**AL TERMINE VERRANNO RILASCIATI
ATTESTATO DI PARTECIPAZIONE E
ATTESTATO CREDITI ECM**



DentalCAMPUS

Dental Campus srl Provider n. 2760
Tel. + 39 071 918469
segreteria@dentalcampus.it
www.dentalcampus.it



PARODONTOLOGIA
corso pratico



**20
ECM**

Stefano **PARMA BENFENATI**

TECNICHE CHIRURGICHE E GESTIONE DEI TESSUTI MOLLI

IN PARODONTOLOGIA ED
IMPLANTOLOGIA

2026
MILANO
Obiettivo formativo n. 18

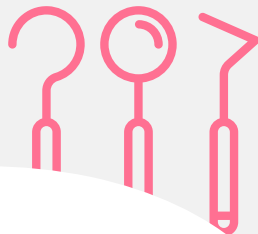
Stefano PARMA BENFENATI

9-10 Ottobre 2026

VENERDI' 10:00 - 19:30

SABATO 8:30 - 13:30

20
ECM



Negli ultimi 30 anni una serie di conoscenze ha aumentato sempre di più la possibilità di trattare diversi tipi di difetti parodontali ossei. Attualmente un gran numero di tecniche chirurgiche è stato descritto dettagliando un'ottima predicibilità di risultato.

L'obiettivo del corso è quello di offrire ai partecipanti la possibilità di realizzare personalmente una serie di interventi su tessuti animali. Verranno descritti gli elementi anatomici, diagnostici e prognostici per dare un'adeguata terapia chirurgica parodontale

Chirurgia plastica muco - gengivale in parodontologia

Trattamento della RECESSIONE SINGOLA:

- Lembo a trapezio, a spessore misto, totale e parziale;
- Lembo a trapezio, a spessore parziale con innesto connettivale e/o matrice connettivale;
- Lembo a busta (Envelop Flap), a spessore parziale con matrice connettivale eterologa.

Trattamento delle RECESSIONI MULTIPLE:

- Lembo a scorrimento coronale (CAF), a spessore parziale-totale-parziale (Zucchelli & De Sanctis);
- Lembo di Langer & Langer modificato da John Bruno, a spessore parziale con innesto connettivale;
- Lembo a scorrimento coronale (CAF), a spessore parziale con matrice connettivale eterologa.

TECNICHE DI PASSIVAZIONE DEI LEMBI IN PARODONTOLOGIA ED IMPLANTOLOGIA

- Passivazione e scorrimento coronale del Lembo Vestibolare.

TECNICHE DI PRELIEVO DI TESSUTO MOLLE DAL PALATO (parte 1)

- Prelievo epitelio connettivale (innesto gengivale libero);
- Tecnica di prelievo connettivale a "L";
- Prelievo dalla tuberosità e/o Tecnica del Cuneo distale.

TECNICHE PER AUMENTARE LA BANDA DI TESSUTO CHERATINIZZATO E APPROFONDIRE IL FORNICE:

- Lembo posizionato apicalmente, suture periostali;
- Letto ricevente a spessore parziale + Innesto epitelio connettivale, con prelievo dal palato e relative tecniche di sutura.

TECNICHE PER AUMENTARE LO SPESSORE DELLE SELLE EDENTULE

- Roll flap technique (o del lembo arrotolato).

Tutte le tecniche chirurgiche verranno trattate con

HANDS - ON
SU MANDIBOLA
DI MAIALE

Chirurgia ossea resettiva nei settori ad alta valenza estetica

- Lembo vestibolare a spessore parziale, settori anteriori e suture periostali, per tecniche resettive;
- Lembo palatino assottigliato, anticipato per chirurgia ossea resettiva;
- Lembo palatino secondario da sfruttare come tecnica di prelievo e/o membrana riassorbibile.

TECNICHE DI PRELIEVO DI TESSUTO MOLLE DAL PALATO (Parte 2):

- Prelievo epitelio connettivale (innesto gengivale libero);
- Tecnica di prelievo connettivale con "incisione singola";
- Tecnica di prelievo "Misto" secondo John Bruno;
- Prelievo dalla tuberosità e/o Tecnica del Cuneo distale.

LEMBO PALATINO A SCORRIMENTO CORONALE:

- I fase chirurgica GBR, in Implantologia;

LEMBO PALATINO A SCORRIMENTO CORONALE:

- Il fase chirurgica, collegamento pilastri di guarigione e per aumentare tessuto cheratinizzato, senza l'utilizzo di un prelievo.