

Edizione 2026-27

DENTAL TREY

Via B. Partisani, 3 – Fiumana (FC)



# CORSO BASE DI PROTESI E RESTAURATIVA

Dalla **teoria** alla **pratica**:  
nozioni e tecniche per una  
immediata **applicazione clinica**

**50** ECM

**50%** parte pratica

**4** incontri per

**8** giornate

**22-23** ottobre

**13-14** novembre

**8-9** gennaio

**4-5** febbraio



**PROF. CARLO MONACO**  
Tutor: Dott. Davide Silvestri



FILOSOFIA

# MASTERY LEARNING

«L'esperienza didattica di tanti anni di docenza Universitaria mi ha fatto capire che non è per nulla facile trasferire i concetti a chi ti ascolta. Per questo motivo occorre costruire la didattica utilizzando un **metodo efficace** per l'apprendimento **teorico-pratico**. Mastery significa **padronanza**. Il "Mastery Learning" applicato all'odontoiatria, rappresenta un metodo didattico che permette un'apprendimento del 90% delle nozioni teoriche e delle **tecniche** presentate perché è costruito in **piccole unità e moduli specifici**. Dopo ogni unità costruita con foto, video, esempi ed **esercitazioni mirate**, il discente deve avere la padronanza dell'obiettivo prefissato. L'esercitazione pratica su modello, associata ad una scheda specifica che guida lo studente **step by step**, rappresenta il test finale di apprendimento. Dopo aver raggiunto la **"mastery"** si passa al modulo successivo. Il vantaggio di questa didattica è basato sulla **motivazione dello studente** il quale, percependo il successo costante dell'apprendimento, è motivato all'acquisizione dei concetti dell'unità didattica successiva aiutandolo a **superare gli ostacoli** in tempo reale».

*Prof. Carlo Monaco*



# PARTECIPANTI

Il corso è rivolto a Odontoiatri che vogliono apprendere in modo pratico e concreto i **concetti di base** della restaurativa protesica basata su principi di funzione ed estetica d'eccellenza, nel pieno rispetto della conoscenza dei materiali dentali. In tale modo il partecipante potrà mettere in pratica dal giorno successivo le tecniche apprese durante il corso.

Grazie al tempo dedicato in modo importante alla **parte pratica**, sarà possibile esercitarsi su **manichino** in modo tale da arrivare a padroneggiare con sicurezza le nozioni apprese durante le lezioni di teoria.

Inoltre, i corsisti a titolo gratuito potranno partecipare nuovamente alla parte teorica delle edizioni successive.



Apprendimento  
rapido e concreto  
dei concetti base



Esercitazioni su  
manichino per la  
parte pratica



# CORSO BASE DI PROTESI E RESTAURATIVA

## 1° INCONTRO

### PREPARAZIONI TOTALI E GESTIONE DEI **PROVVISORI**

Ricostruzione con perno, principi e tecniche per preparazioni orizzontali e verticali, ribasatura e rifinitura dei provvisori finalizzati alla gestione dei tessuti gengivali.

## 2° INCONTRO

### RESTAURI INDIRETTI NEI SETTORI **POSTERIORI**

Inlay, onlay, overlay, veneer-inlay, table top, ponti su intarsi: come gestire la fase di preparazione, impronta e cementazione con un protocollo semplice e ripetibile.

## 3° INCONTRO

### RESTAURI INDIRETTI NEI SETTORI **ANTERIORI**

Come approcciarsi ai casi estetici per ottenere un risultato d'eccellenza grazie alla tecnica operativa e alla conoscenza dei materiali protesici.

## 4° INCONTRO

### LA GESTIONE DELLA **LACUNA SINGOLA CON IMPIANTO** O **PROTESI SU DENTI NATURALI**

Gestione delle piccole lacune edentule tramite protesi fissa su denti naturali e su impianti con particolare riguardo al condizionamento tissutale.

# CORSO BASE DI PROTESI E RESTAURATIVA

## 1° INCONTRO

### PREPARAZIONI TOTALI E GESTIONE DEI PROVVISORI: **IL DENTE SINGOLO**

#### **Primo giorno mattina** (teoria)

- » Principi di preparazione verticale e orizzontale su denti naturali;
- » Classificazione delle preparazioni verticali;
- » L'effetto ferula;
- » Ricostruzione con perno del dente trattato endodonticamente.

#### **Primo giorno pomeriggio** (pratica)

- » Fasi di preparazione con tecnica di preparazione verticale e orizzontale;
- » Utilizzo di modellini appositamente realizzati per il corso, simulanti casi clinici reali;
- » Ricostruzione con perno.

#### **Secondo giorno mattina** (teoria)

- » Provisorio pre-limatura: ribasatura e condizionamento dei tessuti;
- » Impronta analogica e digitale;
- » Criteri di scelta del materiale per restauro definitivo (metallo-ceramica vs disilicato di litio vs zirconia);
- » La cementificazione delle corone.

#### **Secondo giorno pomeriggio** (pratica)

- » Ribasatura del provvisorio pre-limatura su preparazione orizzontale;
- » Ribasatura del provvisorio pre-limatura su preparazione verticale.



# CORSO BASE DI PROTESI E RESTAURATIVA

## 2° INCONTRO

### RESTAURI INDIRETTI NEI SETTORI **POSTERIORI**

#### Primo giorno mattina (teoria)

- » Criteri di scelta tra intarsi e corone;
- » Build-up pre-protetico;
- » Principi di preparazione per intarsi;
- » Gestione dei margini sottogengivali e delle linee di frattura.

#### Primo giorno pomeriggio (pratica)

- » Fasi di preparazione intarsi;
- » Inlay, Onlay, Veneer-inlay e overlay;
- » Rialzo del gradino marginale;
- » Uso della scansione intraorale.

#### Secondo giorno mattina (teoria)

- » Impronta analogica e digitale;
- » La cementazione;
- » Spessore delle preparazioni in relazione al materiale;
- » Ponti su intarsi.

#### Secondo giorno pomeriggio (pratica)

- » Cementazione di intarsi;
- » Preparazione table top;
- » Preparazione di ponti su intarsi.



# CORSO BASE DI PROTESI E RESTAURATIVA

## 3° INCONTRO

### RESTAURI INDIRETTI NEI SETTORI **ANTERIORI**

#### **Primo giorno mattina** (teoria)

- » Principi di analisi estetica;
- » Il mock-up;
- » Le tipologie di preparazioni per faccette;
- » Tecniche di preparazione per faccette orizzontali e verticali;

#### **Secondo giorno mattina** (teoria)

- » Le faccette con preparazione verticale;
- » Rapporti tra tessuti gengivali e faccette;
- » La cementazione delle faccette;
- » Maryland in zirconia;
- » Cementazione dei maryland in zirconia.

#### **Primo giorno pomeriggio** (pratica)

- » Mascherina in silicone per mock-up;
- » Fasi di preparazione per faccette con preparazioni orizzontali: windows preparation, butt joint, overlap.

#### **Secondo giorno pomeriggio** (pratica)

- » Fasi di preparazione per faccette con preparazioni verticali;
- » Preparazioni per maryland.





# CORSO BASE DI PROTESI E RESTAURATIVA

## 4° INCONTRO

### LA **GESTIONE DELLA LACUNA SINGOLA** **CON IMPIANTO** ○ **PROTESI SU DENTI** **NATURALI**

#### **Primo giorno mattina** (teoria)

- » Principi di posizionamento implantare protesicamente guidato;
- » Criteri di scelta tra impianto bone level e tissue level in ottica protesica;
- » La componentistica implantare;
- » Impronta digitale vs analogica su impianti.

#### **Primo giorno pomeriggio** (pratica)

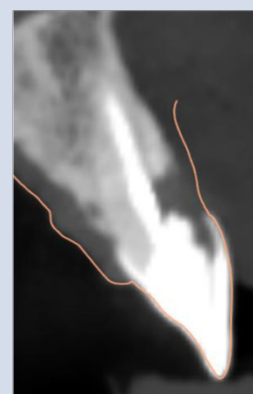
- » Simulazione di progettazione implantare protesicamente guidata nella lacuna singola e doppia;
- » Scan body e impronta digitale vs analogica su impianti.

#### **Secondo giorno mattina** (teoria)

- » Criteri di scelta tra impianto e protesi su dente naturale;
- » I protocolli di carico protesico;
- » La gestione del provvisorio su lacuna singola (impianto e ponte);
- » Scelta dei materiali definitivi.

#### **Secondo giorno pomeriggio** (pratica)

- » Fasi di preparazione per ponti su denti naturali;
- » Gestione del parallelismo dei monconi;
- » I provvisori su elementi multipli;
- » Gestione dell'elemento pontic.





# CURRICULUM

## PROF. **CARLO MONACO**

Professore Associato presso l'Università degli studi di Modena e Reggio Emilia. Laureato nel 1992 in Odontoiatria e Protesi Dentaria presso l'Università degli Studi di Bologna. Negli anni 2000-03 è Visiting Researcher presso il reparto di Cariologia della scuola di Medicina Dentale dell'Università di Ginevra. Nell'anno 2003 consegue il Master of Science e nel 2005 il Ph.D. in materiali dentali presso l'Università degli Studi di Siena. Dal 2006 al 2019 è ricercatore presso l'Università degli Studi di Bologna. Nel 2005, 2008 e 2009 e 2018 ha vinto il primo premio AIOP per la migliore ricerca in ambito protesico. Nel 2006 ha ottenuto due primi premi al convegno internazionale CONSEURO. Nel 2013 ha conseguito il dottorato in Scienze dei Materiali presso la facoltà di Ingegneria dell'Università degli studi di Bologna. Nel 2017 ha ottenuto l'Abilitazione Scientifica Nazionale di Prima Fascia per il settore scientifico disciplinare MEDS-16/A. Autore di oltre 75 pubblicazioni su riviste impattate con un H-index > 25.

E' socio attivo prestigiose accademie scientifiche protesiche quali l'Accademia Italiana di Odontoiatria Protesica (AIOP), Società Italiana di protesi e riabilitazione Orale (SIPRO), della Italian Academy of Osteointegration (IAO), fellow dell'Internationa Team of implantology (ITI). Collabora dal 2003 con il Prof. Giovanni Zucchelli, massimo esperto di rigenerazione e gestione dei tessuti gengivali su denti naturali e su impianti, con il quale ha definito gli attuali standard operativi della gestione protesica dei tessuti gengivali su pazienti sani o affetti da malattia parodontale.





# CURRICULUM

## DOTT. **DAVIDE SILVESTRI**

Laureato con lode presso l'Università di Bologna nel 2021. Frequenta il Dottorato di Ricerca in "Scienze Biomediche e Neuromotorie" presso l'Università di Bologna. È autore e co-autore di diverse pubblicazioni su riviste nazionali ed internazionali. Ha frequentato numerosi corsi in ambito di conservativa e protesi su denti naturali e impianti.

Dal 2022 è docente di Clinica Odonstomatologica presso l'Università di Modena e Reggio Emilia e tutor clinico di Protesi Mobile e Rimovibile presso la Struttura Complessa di Odontoiatria e Chirurgia Oro-Maxillo-Facciale del Policlinico di Modena. Dal 2022 al 2024 è stato Tutor al master di II livello "Protesi e Implantoprotesi: tecnologie tradizionali e digitali", diretto dal Prof. Carlo Monaco. Tutor al corso di conservativa del Dott. Luca Tacchini di "Restauri diretti e indiretti - Qualità e Ottimizzazione dei Tempi". Si dedica con particolare interesse alla conservativa e alla protesi. Libero professionista in Modena.







# INFO

**Sede del corso:** Dental Trey, Via B. Partisani, 3 – Fiumana

Gli incontri cominceranno sempre alle ore 9:00 e continueranno fino alle 19:00. La quota di iscrizione comprende: **modelli** Frasaco e modelli con **denti personalizzati** per le differenti tipologie di esercitazioni restaurative, protesiche e implantari.

**Schede riepilogative** degli argomenti trattati. Kit con la strumentazione di base e **materiali di consumo** (compositi, perni, siliconi e resine per le mascherine e per i mock-up, provvisori e resina per ribasatura). I partecipanti dovranno portare un manipolo anello rosso un anello blu. I kit di frese potranno essere ordinati con una scontistica del 30% per i corsisti prima del corso.

Inoltre sono inclusi nel corso i **coffee break** al mattino e pomeriggio, i **pranzi** presso la sede del corso in Dental Trey e **cena romagnola di fine corso**.

## QUOTA DI ISCRIZIONE

€ 4.000 + IVA (€ 880)

## MODALITÀ DI PAGAMENTO

Acconto per iscrizione:

€ 2.000 + Iva 22%

Saldo all'inizio del corso:

€ 2.000 + Iva 22%

# CONTATTI

071 918 469 (Dental Campus)



segreteria@dentalcampus.it



351 391 2979 (WhatsApp Dental Campus)



carlo.monaco2



Carlo Monaco

