

“

Obiettivo del corso è l'ottenimento di un protocollo da A a Z per un'adesione efficace e dei restauri evidence based medicine.

Alla fine del corso il corsista sarà capace di realizzare in tutta serenità dei compositi posteriori con dei risultati estetici e predittivi; Padroneggiare le tecniche per realizzare il punto di contatto corretto, la stratificazione del composito e l'ottenimento di un'anatomia ideale.

Alla fine del corso il corsista sarà capace di realizzare in tutta serenità dei compositi Anteriori con dei risultati estetici e predittivi.

Obiettivo del corso è l'ottenimento di un protocollo dall' A alla Z per gestire i casi di ricostruzioni composite anteriori con risultati estetici e ben integrati nel sorriso del paziente, la gestione delle situazioni di emergenza e traumatologia senza stress e precipitazione. Il corsista imparerà a padroneggiare le tecniche per realizzare ricostruzioni estetiche, per ottenere un dente con caratteristiche cromatiche ed anatomiche naturali.

Imparare a gestire le tecniche di stratificazione, rifinitura, lucidatura, tessitura superficiale, brillantatura e a nascondere la linea di transizione tra dente e resina composita.



PER ISCRIVERTI

Scannerizza il qr-code e compila il modulo On-line oppure vai al sito www.dentalcampus.it



QUOTA DI ISCRIZIONE

€ 1300,00 + IVA

COSTO SINGOLO MODULO - 20 ECM

€ 750,00 + IVA

SEDE DEL CORSO

Hotel NH Milano Congress Centre ****
Strada 1 Milanofiori
Assago

MODALITÀ DI PAGAMENTO

Bonifico Bancario a favore di:
DENTAL CAMPUS srl - BPER
IBAN: IT66D0538737260000042882325

PROVIDER E

SEGRETERIA ORGANIZZATIVA

Dental Campus srl Provider n.2760
Via Sbrozzola 17 r/q 60027 Osimo (AN)

Corso aperto a 25 partecipanti max
(Odontoiatra / Maxillo-Facciale)



Dental **CAMPUS**

Dental Campus srl Provider n.2760
segreteria@dentalcampus.it
Tel: 071 918469
www.dentalcampus.it



RESTAURATIVA
corso teorico-pratico



40
ECM

Nicolò **BARBERA**
Chiara **MORINI**

RESTORATIVE & ESTHETIC DENTISTRY

Approccio all'odontoiatria adesiva estetica e micro-invasiva

2024
MILANO

Obiettivo formativo num. 18

20
ECM

1 MODULO

18 - 19 OTTOBRE

VEN. 10:00-19:30, SAB. 9:00-15:30

RESTAURO POSTERIORE DIRETTO

I FONDAMENTALI DEI COMPOSITI POSTERIORI

- anatomia dei denti posteriori
- analisi delle tecniche d'adesione
- caratteristiche delle resine composite,
- tecniche di stratificazione

LA DIGA DI GOMMA

- i fondamentali della diga
- applicazione nelle diverse situazioni del campo operatorio
- tips & tricks per un utilizzo quotidiano semplice veloce e efficace

RESTAURI DI CLASSE II

- le matrici sezionali (Come e quando usarle)
- il punto di contatto: l'incubo dei dentisti ?
- la polimerizzazione
- analisi dei casi clinici

PARTE PRATICA 1

DIMOSTRAZIONE COMPOSITI POSTERIORI DI CLASSE I (MOLARE INFERIORE)

Dimostrazione Live su DENTI IN RESINA di una ricostruzione di classe I su un primo molare inferiore da parte del relatore:

- preparazione di cavità di classe I
- analisi dell' anatomia dentale
- stratificazione masse dentina e masse smalto
- tecniche di caratterizzazione, finishing and polishing.

COMPOSITI POSTERIORI DI CLASSE I

Esecuzione su DENTI IN RESINA (forniti dall'organizzazione) da parte dei corsisti di una classe I sotto la supervisione del relatore di ogni singolo step con eventuali correzioni.

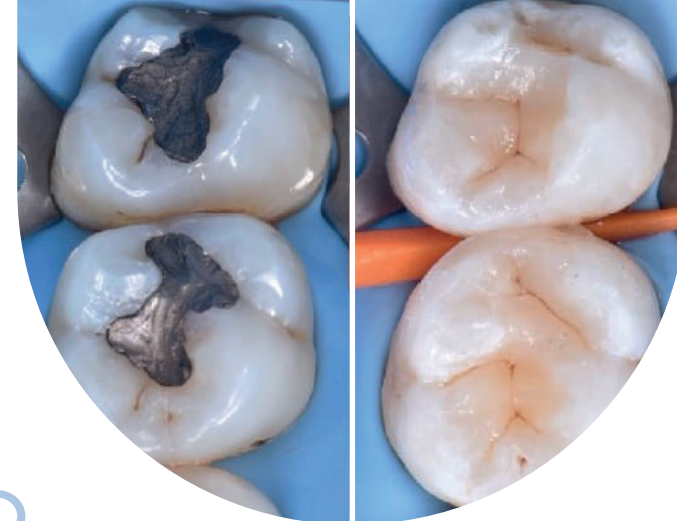
PARTE PRATICA 2

DEMO COMPOSITI POSTERIORI DI CLASSE II (MOLARE SUPERIORE)

Dimostrazione Live su DENTI IN RESINA di una ricostruzione di classe II su un primo molare superiore da parte del relatore:

- preparazione di cavità di classe II
- analisi dell' anatomia dentale
- posizionamento delle matrici sezionali
- stratificazione masse dentina e masse smalto
- tecniche di caratterizzazione, finishing and polishing
- tips & tricks per una ricostruzione posteriore di successo

COMPOSITI POSTERIORI DI CLASSE II



20
ECM

2 MODULO

15 - 16 NOVEMBRE

VEN. 10:00-19:30, SAB. 9:00-15:30

RESTAURO ANTERIORE DIRETTO

RESTAURO ANTERIORE DIRETTO (CLASSE 3 E 4)

- anatomia dei denti anteriori
- analisi delle tecniche di presa della tinta del dente
- definizione dei termini valore e croma
- tecniche di stratificazione
- principi ottici del composito (la chiave per il successo),
- linea di transizione

TRAUMATOLOGIA: RESTAURO ANTERIORI DIRETTO (V CLASSE)

- suggerimento e strategie di isolamento
- cosa fare in caso di urgenza? Tecniche di pronto soccorso, adesione del frammento mancante o ricostruzione del dente?
- analisi dei casi clinici

RESTAURO ANTERIORE DIRETTO (CHIUSURA DEL DIASTEMA)

- analisi delle tecniche della chiusura dei diastemi, analisi estetica del sorriso
- analisi dei casi clinici

PARTE PRATICA 1

COMPOSITI ANTERIORI DI CLASSE IV (PRIMA PARTE)

Dimostrazione Live su DENTI IN RESINA, ricostruzione di classe IV su un primo incisivo superiore da parte del relatore

- preparazione di cavità di classe IV
- analisi dell' anatomia dentale
- preparazione della chiave la chiave palatina in silicone
- il punto di contatto
- l'anatomia primaria
- la stratificazione del composito (la tecnica bi-laminare)

COMPOSITI ANTERIORI DI CLASSE IV (SECONDA PARTE)

Dimostrazione Live su DENTI IN RESINA da parte del RELATORE tecniche di Finishing e Polishing

- realizzazione dell'anatomia secondaria e terziaria
- i segreti per ottenere un dente naturale

Esecuzione su DENTI IN RESINA (forniti dall'organizzazione) da parte dei corsisti della prima parte di una classe IV

FINITURA E LUCIDATURA CLASSE IV

PARTE PRATICA 2

DEMO COMPOSITI ANTERIORI DI FACCETTA VESTIBOLARE IN COMPOSITO

- analisi dell'anatomia dentale
- preparazione del dente
- utilizzo delle matrici e tecniche di stratificazione
- anatomia terziaria e polishing