



La tecnica di preservazione della cresta tramite inibizione periostale sposta l'attenzione dall'interno dell'alveolo al suo esterno, riuscendo a risolvere alcune problematiche dove le tecniche interne con biomateriali non potevano e non possono arrivare.

La tecnica originale, sia per preservazioni alveolari che per impianti immediati, prevede la presenza di una corticale vestibolare intatta.

La tecnica modificata, che differisce nella scelta dei materiali utilizzati, amplia le indicazioni anche verso alveoli con difetti della corticale.

Per la prima volta una tecnica di preservazione che prevede un'estrazione completa della radice, riesce a mantenere e addirittura aumentare i volumi dei tessuti dopo 4 mesi di guarigione, formando solo osso senza biomateriali all'interno.

PER ISCRIVERTI

Scannerizza il qr-code e compila il modulo On-line oppure vai al sito www.dentalcampus.it



QUOTA DI ISCRIZIONE

€ 450 + iva

Corso per odontoiatri

SEDE DEL CORSO

Centro Corsi Dental Campus
Via Sbrozzola 17 Q/R
60027 Osimo (AN)

MODALITÀ DI PAGAMENTO

Bonifico Bancario a favore di:
DENTAL CAMPUS srl - BPER
IBAN: IT66D0538737260000042882325

Coffee break offerto dalla nostra organizzazione

**AL TERMINE DEL CORSO VERRANNO RILASCIATI
ATTESTATO DI PARTECIPAZIONE
E ATTESTATO CREDITI ECM**



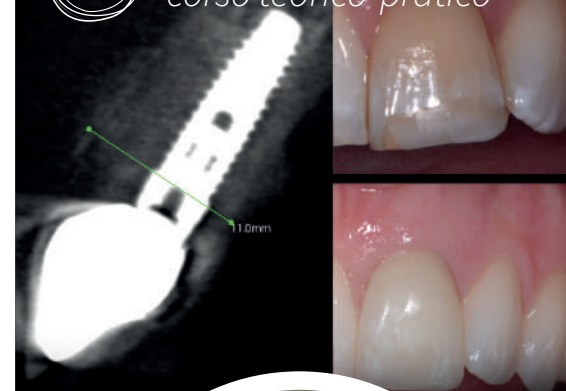
Dental **CAMPUS**

Dental Campus srl Provider n.2760
segreteria@dentalcampus.it
Tel: 071 918469
www.dentalcampus.it



CHIRURGIA

corso teorico-pratico



**10
ECM**

Andrea **GRASSI**

**NUOVA TECNICA DI
PRESERVAZIONE ALVEOLARE
dall'interno all'esterno
della corticale ossea**

2024

ANCONA

Obiettivo formativo num. 18

10
ECM

Andera GRASSI

19 OTTOBRE
SAB. 9:00-17:00

COSA SI
IMPARA

Quali sono e che caratteristiche hanno i vari tipi di alveolo

Corrette indicazioni all'inserimento di un biomateriale nell'alveolo

Preservare i volumi ossei e gengivali formando osso all'interno dell'alveolo, senza biomateriale

Gestione ed utilizzo della colla di fibrina umana

PARTE TEORICA

- **Protocollo della guarigione alveolare controllata, preservazioni e ricostruzioni della cresta:** letteratura, obiettivi, materiali, fasi chirurgiche, vantaggi e svantaggi
- **Alveolo singolo integro:** morfologia di base con poco osso, alveoli con lesioni profonde, alveoli completamente epitelizzati (Upsidedown Technique)
- **Alveolo singolo con deficit:** 3 pareti residue, 2 pareti residue ed alveolo distrutto
- **Alveoli multipli:** gestione ad alveoli separati, gestione ad alveoli uniti, le grandi lesioni
- Dalle ricostruzioni con biomateriale all'inibizione periostale tecnica originale e modificata
- Inibizione periostale e impianto immediato
- Colla di fibrina umana
- Diluizione colla di fibrina
- **Casi particolari con utilizzo della colla di fibrina:** alveolo con recessione vestibolare, preservazione implantare, alveolo associato a deficit orizzontale (Simplified Apposition Technique), The Dome Technique.

LIVE SU PAZIENTE

INTERVENTO DI INIBIZIONE PERIOSTALE**



**qualora per motivi organizzativi non sia svolta la live su paziente i partecipanti eseguiranno un'esercitazione su modellini.