

## PER ISCRIVERTI



Scannerizza il QRcode e compila il modulo oppure vai su [www.dentalcampus.it](http://www.dentalcampus.it)

## QUOTA DI ISCRIZIONE


*Odontoiatra: 350,00€ + iva*

## DATE

**SABATO 20 GENNAIO 2024**

ore 9.00 - 16.00

## SEDE DEL CORSO

Best Western Plus Tower Hotel\*\*\*\*,   
Viale Illic Uljanov Lenin, 43, 40138 Bologna

## PAGAMENTO

Acconto di 50% all'atto di iscrizione

Bonifico Bancario a favore di:

Dental Campus srl

Iban: IT66D0538737260000042882325

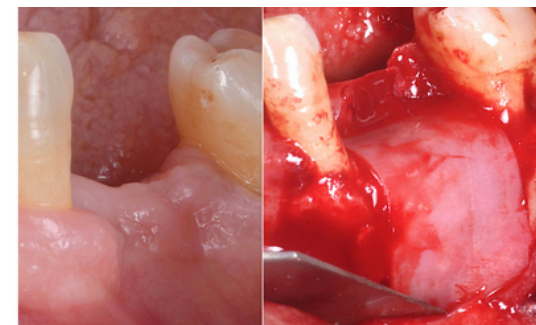
**AL TERMINE VERRANNO RILASCIATI  
ATTESTATO DI PARTECIPAZIONE E  
ATTESTATO CREDITI ECM**



Dental Campus srl Provider n. 2760  
Tel. + 39 071 918469  
[segreteria@dentalcampus.it](mailto:segreteria@dentalcampus.it)  
[www.dentalcampus.it](http://www.dentalcampus.it)



# IMPLANTOLOGIA



**8  
ECM**

Vincenzo

**FOTI**

**TECNICA F.I.R.S.T.  
SEMPLICITA',  
PREDICIBILITA, BASSA  
MORBILITA'**

20 GENNAIO 2024

**BOLOGNA**

Obiettivo formativo n. 18

# OBIETTIVO DEL CORSO

Il corso è focalizzato su un approccio GBR semplice ed efficace basato sulla Fibrina Sigillante, un farmaco supportato da ampia evidenza in letteratura. Esso ha l'obiettivo di fornire una nuova abilità anche a favore di tecniche note e di formare professionisti in grado di utilizzare correttamente il protocollo F.I.R.S.T. nella pratica clinica quotidiana.

La fibrina sigillante è un farmaco di origine umana utilizzato in chirurgia generale e specialistica da molti decenni e vanta oltre 6.000 lavori in letteratura. Essa potenzia e mantiene più a lungo il coagulo naturale. Ha azione adesiva, sigillante e induttiva la rigenerazione dei tessuti duri e molli. Miscelata con biomateriali consente una miglior gestione dell'innesto che, diventando plastico e adesivo, si adatta ai difetti senza spargimento di granuli. Inoltre protegge le ferite chirurgiche e determina una più rapida guarigione dei tessuti molli.

La F.I.R.S.T., ideata dal Dr. Foti nel 2016 e pubblicata nel 2020, è una tecnica GBR che si contraddistingue per la sua semplicità, predicibilità e bassa morbilità. Basata sulla triade fibrina sigillante-osso eterologo collagenato-lamina corticale eterologa, essa ottiene la ricostruzione di alveoli post-estrattivi a due o tre pareti mediante lembi a busta senza incisioni di rilascio (Lamina Shield).

In GBR orizzontale e verticale la F.I.R.S.T. consente di incollare lamine corticali per il contenimento del particolato osseo, miscelato a fibrina sigillante, con esclusione di pin o viti. Ne deriva un corpo unico lamina/graft fortemente adeso al difetto, privo di spazi vuoti e di micro-movimenti che è uno dei prerequisiti fondamentali per la neo-angiogenesi e la formazione di nuovo osso.

Infine l'approccio mini invasivo "One-Time Cortical Lamina" col quale si ottiene aumento osseo orizzontale vestibolare contestuale ad impianti che non necessita di rientro chirurgico per la loro scopertura.

SABATO 20 GENNAIO 2024

ore 9.00 - 16.00

## Parte teorica

- La Fibrina Sigillante: Evidenze scientifiche. L'azione induttiva tissutale del fibrinogeno
- Azione stabilizzante il coagulo. Azione adesiva, sigillante e impermeabilizzante
- Applicazioni in chirurgia muco-gengivale: fissazione di CTG senza suture, protezione dei siti donatori
- Classificazione per il trattamento dei siti post-estrattivi
- Trattamento dei siti post-estrattivi: impianti immediati, precoci, differiti, ritardati
- Innesti ossei autologhi, eterologhi ceramizzati, eterologhi collagenati
- F.I.R.S.T. per la preservazione alveolare: "Over-grafting" come sostituto della membrana occlusale
- F.I.R.S.T. per la preservazione di alveoli post-estrattivi con deiscenze: "Lamina Shield"
- Classificazione dei difetti ossei
- Tecniche GBR: barriere non riassorbibili, riassorbibili, griglie in titanio, tecnica di Khoury, Lamina Corticale, tecnica F.I.R.S.T
- Disegno dei lembi e tecniche di passivazione, tecniche di sutura
- Linee guida e protocollo F.I.R.S.T. in GBR orizzontale, verticale, difetti 3d
- "One-Time Cortical Lamina": GBR vestibolare contestuale all'inserimento di impianti senza rientro per la loro scopertura
- Gestione delle complicanze dopo GBR mediante F.I.R.S.T.

## Parte pratica

- Hands-on su modelli in resina